

# *Smart Working & Cybersecurity:* da scelta obbligata a decisione consapevole

**Clever desk webinar**

Renato Sesana



# Contesto

- ▶ Tutte le organizzazioni si sono trovate a dover adottare la modalità di **lavoro remoto** a causa del diffondersi del Coronavirus e, conseguentemente, del lockdown imposto dalle Autorità.
- ▶ Tale situazione creatasi in seguito è un **test estremo** della necessità di molte componenti della nostra routine quotidiana quali recarsi in ufficio con dei mezzi di trasporto privati o pubblici e incontri faccia a faccia con colleghi e clienti. L'attuale «**distanziamento sociale**» reso obbligato dall'attuale situazione, sta modificando le vecchie prassi del mondo del lavoro, e i connessi cambiamenti saranno tangibili anche dopo la sua conclusione.
- ▶ La digitalizzazione dei processi produttivi (**digital transformation**) e le trasformazioni tecnologiche consentono una nuova configurazione dell'impresa e a nuove modalità organizzative del lavoro: telelavoro e lavoro agile o *smart working*.
- ▶ Questi strumenti sono caratterizzati da: **delocalizzazione** della prestazione lavorativa, **flessibilità** nella gestione dei tempi e luoghi di lavoro e **responsabilizzazione sui risultati**.
- ▶ Per questo è opportuno trasformare una **scelta contingente** ed obbligata **in una decisione strutturale e consapevole**.

## DOMANDE FREQUENTI

- ▶ *Quali ruoli e funzioni sono le più adatte?*
- ▶ *Come si modifica il rapporto contrattuale con i lavoratori?*
- ▶ *Per quanti giorni alla settimana?*
- ▶ *In quali casi le riunioni dovrebbero essere tenute in ufficio?*
- ▶ *Come supervisionare il personale?*
- ▶ *Come garantire che il personale continui a sentirsi coinvolto?*
- ▶ *Quali strumenti servono?*
- ▶ *Come gestire i problemi IT, logistici, di cybersecurity?*

# Contesto – Caratteristiche normative

Il telelavoro e il lavoro agile (**smart working**) sono termini spesso confusi e usati impropriamente come sinonimi. Il legislatore fornisce, infatti, definizioni diverse.

Il telelavoro si qualifica come **forma contrattuale** mentre lo *smart working* è un **modo di lavorare** e più ampiamente una filosofia manageriale fondata sulla restituzione alle persone di flessibilità e autonomia nella scelta degli spazi, degli orari e degli strumenti da utilizzare a fronte di una maggiore responsabilizzazione sui risultati.

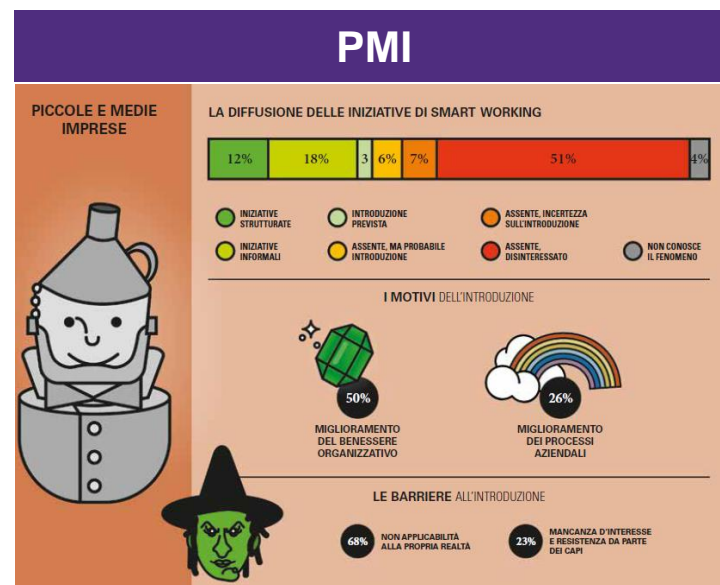
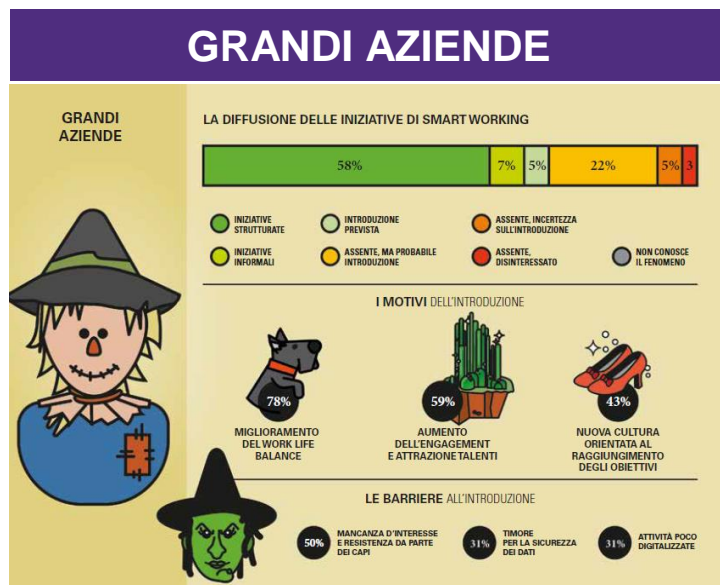


Il decreto 23 febbraio 2020 specifica all'art.3: **Applicazione del lavoro agile**

La modalità di lavoro agile – art. da 18 a 23 della legge 22 maggio 2017, n. 81 - è applicabile in via automatica ad ogni rapporto di lavoro subordinato nell'ambito di aree considerate a rischio nelle situazioni di emergenza nazionale o locale nel rispetto dei principi dettati dalle menzionate disposizioni e anche in assenza degli accordi individuali ivi previsti.

# Contesto - Alcuni dati

Dai risultati tratti dal report dell'Osservatorio «Smart Working» del Politecnico di Milano, aggiornati al 2019 (report Ottobre 2019) appare evidente come, se per ben più della metà delle grandi imprese lo smart working sia ormai un tema comune, **il livello di maturità delle PMI risulta molto più basso** (solo il 12% ha avviato progetti strutturati), soprattutto per la difficoltà ad applicare il modello sulla propria realtà, nonché per la resistenza interna del Management. Il lavoro da remoto viene vissuto più in ottica Telelavoro che non vero e proprio Smart Working nel vero senso del termine.



# e poi?

- ▶ **21 febbraio** - L'assessore al Welfare della Regione Lombardia, dà la notizia di un 38enne positivo al Covid-19 ricoverato all'ospedale di Codogno (Lodi). Nel corso della giornata saliranno a 15 i contagiati in Lombardia. E sempre il 21 si scopre un altro focolaio del virus, a Vo' Euganeo (Padova). In Veneto c'è anche il primo morto, un 78enne in ospedale a Padova.
- ▶ **4 marzo** - Non si arresta il contagio: le vittime sfondano quota 100 ed il premier Giuseppe Conte firma un nuovo decreto che prevede lo stop fino al 15 marzo per università e scuole in tutta Italia. Forti restrizioni anche per teatri, cinema e tutte le manifestazioni in cui «non sia possibile garantire il rispetto della distanza di sicurezza interpersonale di almeno un metro».
- ▶ **12 marzo** - Si supera la quota dei mille morti, i malati sono quasi 13mila
- ▶ ...la quotidianità viene sconvolta e, conseguentemente, anche il nostro modo di lavorare: **lo Smart Working diventa una scelta obbligata**



# Dall'esigenza contingente alla strategia



# Cybersecurity – I Rischi

- ▶ Il lavoro da remoto amplifica una serie di **Rischi** in tema di **Cybersecurity** che è bene conoscere per poterli affrontare, gestire e mitigare.
- ▶ Quali rischi possono comportare alla compromissione della **Riservatezza** e della **Disponibilità**?
  - ▶ di carattere **Tecnico**: la pandemia ha ulteriormente diffuso l'utilizzo della dotazione informatica personale anche per uso 'professionale' (Bring Your Own Device – BYOD), non solo ai dispositivi mobile ma anche ai PC.
    - ▶ Come sono protetti questi PC (ad es. antivirus, antimalware, configurazione,..)?
    - ▶ Come viene protetta la comunicazione con la rete aziendale? (autenticazione forte? cifratura?)
    - ▶ Come è protetta la rete di casa?
    - ▶ Che politiche di backup utilizzo?
  - ▶ di carattere **Organizzativo – Persone**: la pandemia ha portato all'isolamento, alla mancanza di confronto, scambio di informazioni con i proprio 'vicino' di scrivania - > si sono diffusi ulteriormente attacchi di Phishing e di social engineering (es. false email da entità ritenute affidabili)
- ▶ La cyber security è quella pratica che garantisce a una entità (ad esempio, organizzazione, cittadino, nazione ecc.) la protezione della **confidenzialità**, integrità e **disponibilità** delle proprie informazioni dalle minacce che arrivano dal cyber space, definito come il complesso ecosistema risultante dall'interazione di **persone, software e servizi** su Internet per mezzo di **tecnologie, dispositivi e reti** ad esso connesse.\*

\* da Standard ISO/IEC 27032:2012 (Information technology – Security techniques – Guidelines for Cybersecurity)



# Cybersecurity – Le difese

Un **rischio** si valuta in termini di **probabilità** e **impatto**. Come per tutti i rischi, anche per i Cyber Risk si deve lavorare sull'abbassamento della probabilità di accadimento o sulla limitazione dell'impatto nel caso in cui un rischio si verifichi: **organizzazione e tecnica**.

- ▶ **Dispositivi:** estendere la fornitura dei dispositivi aziendali; per i BYOD utilizzare soluzioni di MDM per compartimentare la parte 'personale' da quella 'professionale'
- ▶ **VPN:** attenzione alle configurazioni ed a mantenere le VPN up-to-date
- ▶ **Strong Authentication:** inserire soluzioni di MFA (MultiFactor Authentication) per l'autenticazione degli utenti a più fattori
- ▶ **Cifratura:** cifrare i dati sia sulla rete (VPN) ma anche sul dispositivo
- ▶ **Backup:** definire policy e soluzioni di backup per limitare l'impatto di un'eventuale perdita di informazioni
- ▶ **Policy e procedure:** predisporre policy e procedure affinché le persone lavorino secondo regole e procedure chiare e ben definite; nulla deve essere lasciato al caso e all'improvvisazione anche in termini di ruoli e responsabilità
- ▶ **Formazione e sensibilizzazione:** lavorare sulla formazione delle risorse, sull'uso sicuro delle tecnologie, e sensibilizzare adeguatamente le risorse sui rischi cyber
- ▶ **Piani di continuità operativa:** pensare, per chi non lo avesse mai fatto o ripensare a seguito degli eventi di questi mesi, api piani di continuità operativa
- ▶ **Test di robustezza dell'infrastruttura e dell'impianto organizzativo:** vulnerability assessment e penetration test – simulazioni di phishing
- ▶ **Controllo e monitoraggio:** adottare soluzioni e servizi di SOC (Security Operations Center)



# Dall'emergenza al cambiamento strutturale



Identificazione processi e KPI;



Pianificazione e strumenti di management



Conformità su discipline giuslavoristiche e di tutela salute e sicurezza lavoratori



Messa in Sicurezza e adeguamento infrastruttura IT e device



Assistenza

## GESTIRE L'EMERGENZA

- ▶ Coaching di attività chiave
- ▶ Redazione d'urgenza di procedure di sicurezza

- ▶ Coaching su strumenti di base esistenti

- ▶ Nessuna

- ▶ Set up di emergenza

- ▶ Intervento on call su infrastruttura e strumenti IT

## STRUTTURARE IL CAMBIAMENTO

- ▶ Definire modalità e ambiti organizzativi, Ripensare a processi, attività e organizzazione, individuazione KPI

- ▶ Impostare pianificazione e gestione per obiettivi, introdurre strumenti manageriali evoluti

- ▶ Regolamenti, accordi e formalizzazione

- ▶ Valutazione e programmazione interventi in logica costi/benefici e affidabilità

- ▶ Formazione, *coaching*, *maintenance* e interventi su app. e aspetti IT

# Aree di intervento

Il successo del programma

**DistanceWorking** di GT risiede nello sviluppo di 4 distinti aspetti in pieno coordinamento e sinergia tra di loro



## Organizzazione processi ed HR

- Identificare gli ambiti organizzativi e i processi
- Definire strumenti di misurazione performance e KPI
- Organizzare le attività aziendali e i processi
- Introdurre strumenti manageriali e lavorativi

## Sicurezza, Infrastruttura e strumenti IT

- Definire i requisiti coerenti con l'ambito del progetto
- Individuare gli interventi infrastrutturali e di sicurezza
- Supportare la realizzazione degli interventi, anche coordinando fornitori esistenti

## Conformità

- Identificare impatto su ambiti giuslavoristici e Health&Safety
- Assicurare l'allineamento alle prescrizioni normative
- Implementare il modello (es. modifica DVR, accordi, procedure, formazione, ...)

## Gestione del progetto e del cambiamento

- Definire e condividere piano di progetto ad ogni livello
- Monitorare l'attuazione dello stesso
- Informare, formare e supportare sui cambiamenti e novità

# Progetti «end-to-end»

*Coordinamento durante tutte le fasi progettuali*



L'esperienza e la multidisciplinarietà proprie del network Grant Thornton ci permettono di gestire progettualità «end-to-end», consigliando il cliente per indirizzare al meglio ogni scelta e supportandolo operativamente in ogni intervento necessario.

# Interventi specialistici



Ove non sia necessario sviluppare una progettualità completa, la modularità del nostro approccio consente di ritagliare facilmente la soluzione più adatta per voi anche mediante l'attivazione di specifici moduli.



# Q&A

**Scriveteci e consultate il nostro  
sito alla pagina «Clever Desk»**

*[www.bgt-grantthornton.it/clever-desk1/](http://www.bgt-grantthornton.it/clever-desk1/)*

