

Il Giornale della Logistica in collaborazione con Grant Thornton



It's time for M&A - Il bollettino di Grant Thornton a cura di Sante Maiolica

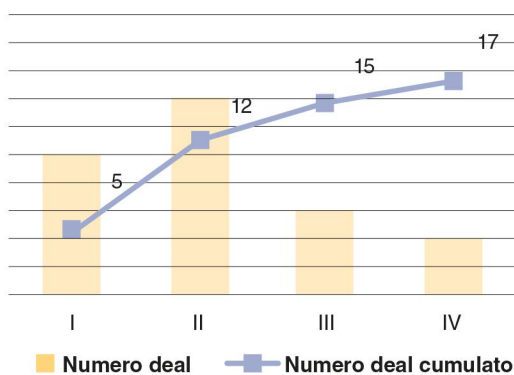
Il quarto trimestre 2020 si è chiuso con 8 nuove operazioni di M&A su società operanti nel settore della logistica e dei trasporti in Italia, con un cospicuo incremento rispetto al trimestre precedente.

Sebbene la crisi pandemica causata dal Covid 19 abbia rallentato in maniera significativa tutti i settori dell'economia, il 2020 ha fatto registrare ben 18 operazioni di M&A nel comparto in analisi, una in più rispetto all'anno precedente.

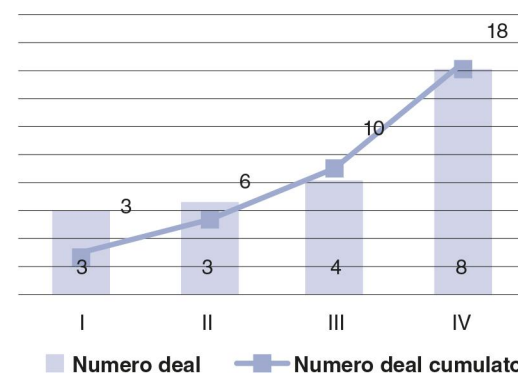
Il trend positivo riscontrato nel quarto trimestre del 2020 conferma la resilienza del settore della logistica e dei trasporti, e la relativa capacità di adattamento anche in contesti di crisi come quello attuale.

Guardando alla tipologia di bidder, nel quarto trimestre 2020 la quasi totalità delle operazioni è stata promoss-

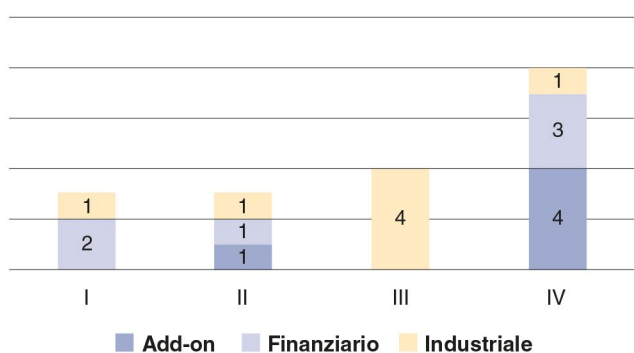
Numero di operazioni nel 2019



Numero di operazioni nel 2020



Numero di operazioni M&A per tipologia di bidder, 2020



sa, direttamente o indirettamente, da buyers finanziari (tre deals direttamente e quattro per il tramite di società partecipate), con un sostanziale incremento rispetto a tutti gli altri trimestri dell'anno; ciò è stato reso possibile grazie ad un significativo aumento del numero di operazioni di add-on effettuati dalle partecipate di fondi PE.

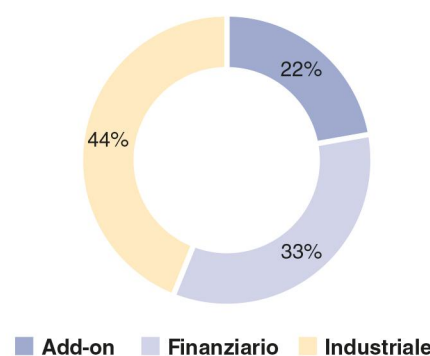
Confrontando la ripartizione della tipologia di bidder tra il 2019 e il 2020, è estremamente interessante notare come il buyer finanziario, sia che effettui l'investimento direttamente o per il tramite di controllate (add-on), sia diventato l'acquirente preponderante nel comparto della logistica e del trasporto: segno dell'appetibilità e della resilienza del settore.

Andando ad analizzare i deals che hanno riguardato l'ultimo trimestre del 2020, Bomi Italia, leader della logistica integrata medicale, è risultato essere il buyer protagonista del periodo, grazie all'acquisizione di Consigliere Srl, azienda toscana attiva nella logistica farmaceutica, e Florence Shipping Spedizioni, provider dei più grandi produttori e distributori farmaceutici e di dispositivi diagnostici.

La logistica medicale, uno dei segmenti di nicchia nel mondo della logistica e del trasporto, si è dimostrata capace di contrastare la tempesta dettata dal Covid 19. In questo contesto, Bomi Italia, ed in particolare i suoi azionisti capitanati dal fondo di PE francese Archimed, hanno saputo cogliere l'opportunità del mercato M&A italiano.

Spostando l'attenzione al segmento agroalimentare, è degna di nota l'acquisizione avanzata da Trasporti Romagna, leader italiano nel trasporto di prodotti alimentari a temperatura controllata, in favore di Logistica 2, trasportatore operante nel territorio trentino. Anche in questo caso la nicchia della logistica integrata agroalimentare ha saputo adattarsi all'emergenza sanitaria: la catena di fornitura di prodotti alimentari non si è mai fermata, ed anzi, ha confermato la propria anticiclicità, continuando ad essere un segmento di nicchia resistente a qualsiasi tempesta economica.

Ripartizione per tipologia di bidder, 2020



Ripartizione per tipologia di bidder, 2019

